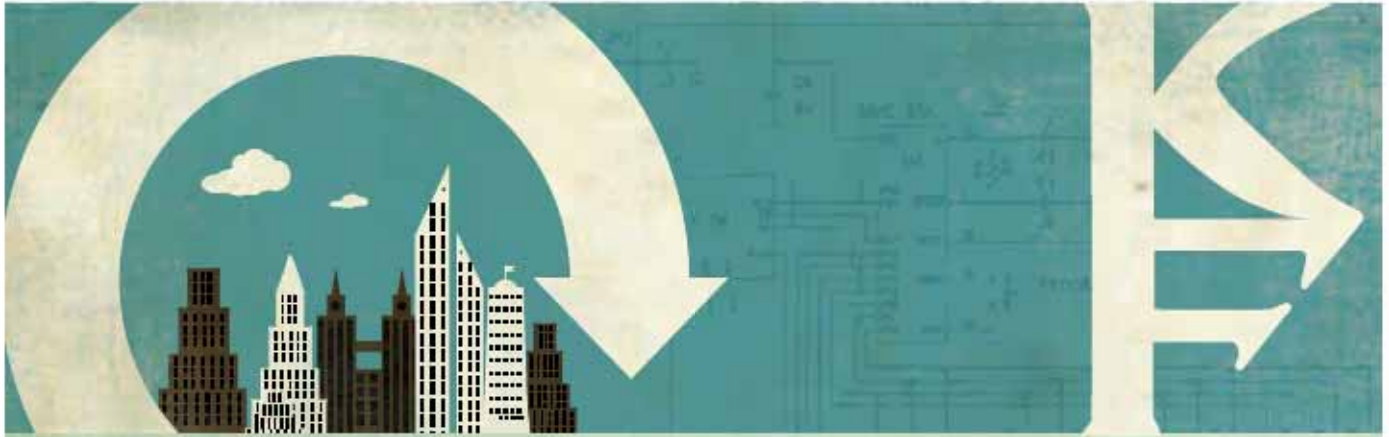


KORN/FERRY INTERNATIONAL



人才艺术与科学





attract deploy develop retain reward



人才艺术与科学

当今，在全球获取人才的工作日趋复杂化。严重的技能短缺、大量的人才流动、全球性竞争、新的商业模式和经济体的迅速出现都对人力资本的管理提出了前所未有的需求。

招聘只是开始

单单识别和搜寻到最佳人才已经不再能满足企业的需要。当前世界级的组织机构必须要能够培养、使用、保留和激励表现最佳的雇员，不然就可能造成人才的流失。

光辉国际在高管搜寻方面长期以来一直表现出色并富有创新力。在过去十年中，光辉国际取得了长足的发展。目前，我们可以为客户提供专业的人才管理方案，包括高管搜寻、绩效管理、搜寻外包、高管辅导、临时员工解决方案、继任计划等等。这些解决方案立足于数十年来我们取得的专业研究成果，其中包括从超过 12 万 5 千次成功案例中获得的第一手的知识和专业经验。

光辉国际具有经过长期时间考验的高管搜寻的艺术，同时又具备了经由大量研究及统计学为基础的全球专家团队，以及对复杂的领导力理解充分、基于研究的、经统计验证有效的人才管理工具和资源，实现了艺术与科学的完美结合。

因而，我们可以全盘考虑贯穿员工整个职业周期的人力资本管理情况，帮助我们的客户实现体贴入微的人力资源管理工作。

光辉国际——人才艺术与科学

光辉国际之历程

自1969年公司成立以来，光辉国际始终在全球高管搜寻行业处于领导地位。多年来，我们一直致力于向客户提供高质量的服务，在全球分布超越同行。我们不折不扣地努力为客户搜索最优秀的人才。正因为如此，全世界越来越多领先的公司和组织机构信赖光辉国际能够优于其它顾问公司为其搜寻到最佳的高管人才——这也是我们极其认真担负的责任。

当今，除了搜寻业务之外，客户也越来越频繁地向我们咨询有关人才管理的问题。为此，光辉国际依靠我们的专家团队提出了多种可供选择的解决方案帮助我们的客户贯彻长期的人才战略。这些解决方案都是建立于我们在高管搜寻过程中积淀的专业见解的基础之上。

世界一流的人才

光辉国际在人员、文化、组织动态、业务战略等方面都有着深刻的理解。我们的顾问团队成员都具有很高的职业素质，并形成了一个一体化的经验丰富的全球顾问网络。

我们的团队按照我们所提供的服务——高管搜寻、领导力发展、外包搜寻、中层搜寻等来进行相应划分，并专注于特定行业和职能部门。这样，我们不但对客户所在的特定行业有着丰富的经验，同时对客户对人才的需求也有着深刻的理解。这些都能够让客户从我们的服务中受益。不仅如此，我们对本土企业的充分了解，以及全球性的专家网络，使得光辉国际具有更明显的优势。

简而言之，我们不仅为客户提供独一无二的人才搜寻服务，同时还提供最具有创新性的人才管理解决方案。或许这就是我们的客户将我们视为最值得信赖的顾问和最有价值的业务伙伴的原因。

持续创新

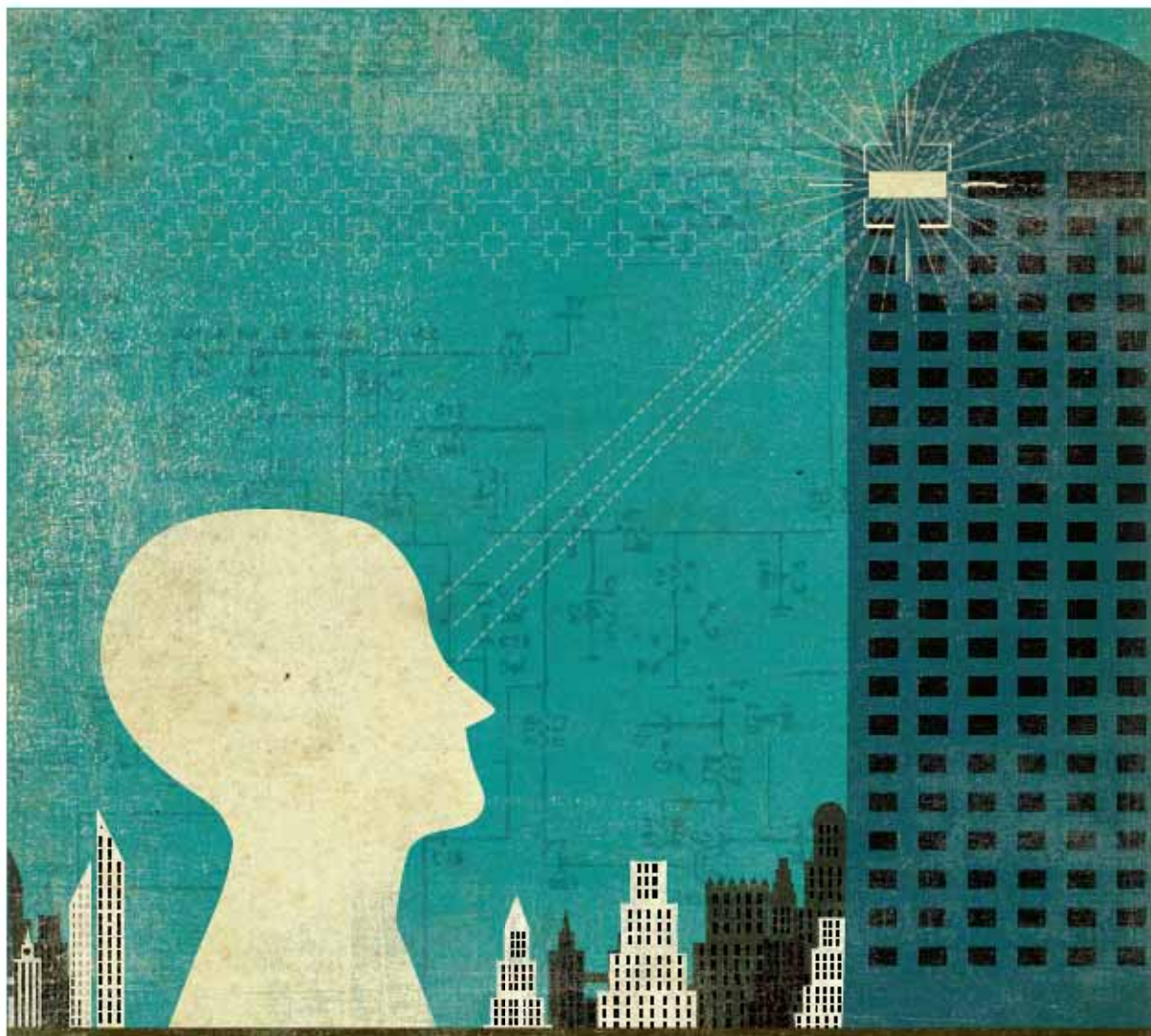
光辉国际在过去的四十年中一直处于创新的前沿，居于行业的领导者地位。我们成功的标志包括：

- 在全球范围内，我们承诺客户哪里有需要，我们就能在哪里提供服务。我们在北美、拉美、亚太、欧洲、中东和非洲的近 40 个国家设立有 80 多个业务机构。
- 我们理解客户所面临的特有的挑战和机遇。为此，我们创建了超过 30 多个高度专业化的不同行业、部门和职能专家中心的全球咨询网络。
- 我们不断致立于研究和开发。利用最新的技术、信息资源和科学工具来更好地服务客户。
- 我们拥有对人才的激情，并且专注于努力满足客户不断发展的需要。通过高管搜寻以外业务的延伸，充分表明了光辉国际是一个全面的人才管理解决方案的提供商。



高管搜寻

当前的人才争夺战空前严峻，在对自己的组织产生直接的和深远的影响方面，高层领导人感到自身的压力日趋增大。在合适的时间吸引到合适的人才变得也愈发重要。光辉国际在这方面独树一帜，在成功甄选和招募高层管理人员方面的成功案例超越了同类公司历史上的最好纪录。



我们的高管搜寻服务团队由国际上领先的专家组成，他们在为客户提供服务时，利用他们的市场知识以及本土视角，同时可展现出对客户全方位需求具有深刻的洞察力和理解力。这些都是只能从长期实践和经验中得到的能力。这种能力使光辉国际的专家能够以最及时和有效的方式，招募到具有理想的经验背景和工作态度的职业经理人。我们称之为搜寻人才的艺术。

艺术与科学的平衡

谈到“科学”，光辉国际结合广泛的业务实践经验，通过全面科学的研究来评估顶级人才。我们可以对候选人做出更全面的评价。这一点极具竞争力。在为适当的人才寻找适当的职位方面，我们特有的选择工具经统计分析证实具有最好的效果。我们的高管搜寻方法和工具包括：

- 使用基于胜任能力的评价体系。用清楚易懂的语言帮助客户确认他们需要的技能和行为模式。
- 使用我们的行为界定工具——候选人评估系统 (Search AssessmentSM)，对候选人进行评估，并为客户提供如下方面的信息：候选人如何进行领导、如何处理和解决复杂的问题、他们的情绪特征以及成功的驱动因素。
- 我们将候选人的评估结果和我们经统计分析证实有效的成功指标相对比，后者是专门制定出来以反映客户的组织文化和职位的特殊需要。经过两相对比，能够显示出候选人在空缺职位主要指标方面的符合程度。

光辉国际拥有高超的高管搜寻艺术和基于科学的评估方法，这一切都有助于做出完美的聘用决策。

首席执行官和董事甄选服务

光辉国际为拥有一个为全球的组织机构甄选 CEO 和董事会成员的专家团队而自豪。我们久经考验的甄选办法来自于我们咨询顾问所拥有的出色的技能、经验和洞察力。他们和客户公司的董事会及接班人计划委员会密切合作，从而确定世界一流的领导人选。

内在的洞察力

高效的高管搜寻需要我们对所服务的市场拥有丰富的经验。光辉国际的近 500 名全球咨询顾问具有广泛的职业背景和专业素养，熟悉不同的行业、部门和职能领域，包括：

市场

消费者

广告和营销策划
消费品
媒体和娱乐业
零售和服装业
旅游、宾馆、休闲业

金融服务

资产和资金管理
资本市场
消费者银行交易服务
保险业
投资银行和私募投资
房地产
企业技术、运营和企业高级职员

工业

航空和国防
汽车
多元制造业
产业服务
自然资源
包装
化工

生命科学和卫生保健

医药科学
生物科技
健康保险
医疗和保健体系
生命科学合同服务
医疗设备
医药品

技术

通信行业及其整合与扩展
专业和 IT 服务
软件与其他新兴技术
系统及电子工程

专家服务职能中心

外部事务
金融专家
人力资源
信息技术
法律

其他专门业务

协会、非盈利性组织、政府部门
多样化组织
教育部门



人才管理与领导力咨询

招募到适当的经理人仅仅是和我们进行人才管理合作的开始。当前企业越来越意识到要具有可持续性的竞争优势，企业内部的领导人能力的不断发展，优秀管理人才的保留，这些都与从外部招募到适当的经理人一样重要。

我们的“人才管理与领导力咨询”(LTC)小组基于我们对成功者所需具备的技能和经验的理解，结合经过验证的领导力行为评估和发展工具，通过全面系统的方法，将管理人才的关键能力与企业的战略协调起来，为客户提供一系列的人才管理解决方案，以最大化人才的使用效率。我们的领导力发展咨询业务主要关注以下五方面基本的人才管理需求：

定位和衡量

我们从企业的战略、文化和组织要求出发，来定位人才的核心行为模式、技能和价值观，以确保对人才的技能和素质的衡量标准与企业成功的要求相一致。

测评和甄选

我们通过对人才所必须具备的素质和技能的测评，来发现和甄选最优人才，以帮助企业在兼并、继任计划、或人才发展过程中对高级管理人员进行测评和选拔。

发展和辅导

我们通过领导力发展辅导、新入职辅导 (onboarding)、封闭式培训、团队发展项目等多种领导力发展工具，来提高现有或新任命的管理者的工作效率。

激励和保留

我们帮助企业确定促进经理人达到最佳绩效和提升员工敬业度的驱动因素。通过我们的高管薪酬顾问系统 (Executive Compensation Advisor™) 来设计与公司投资方的利益、公司战略及管控模式相一致的高管薪酬激励方案，以有效地激励和保留核心经理人。

评定和维护

我们通过自有的网上技术平台——高级经理中心 (Executive Centre™)，提供对光辉自有知识产权的人才测评工具认证，来协助客户对其人才管理的关键流程进行评定、改进和维护。

所有以上的解决方案都是由富有经验的领导力咨询团队和全球辅导网络来执行，并得到我们

的下属机构 Lominger International 和 Decision Dynamics 的技术支持。这两个国际公认的专业研究机构具有经实践证明了的领导力测评和发展工具。

我们这些综合的领导力发展咨询服务可以帮助客户在其行业内选拔、测评、发展和保留最好的领导人才，帮助客户实现企业的战略远景。





FUTURESTEP

——光辉国际 的全资子公司

对于人力资源的需求不仅止于企业高层，也存在于企业的各个管理层面上。无论是帮助企业招聘中层管理人员，或者制定、完善企业的招聘策略，Futurestep 都可以根据客户的需求为客户定制个性化的，有效的招聘解决方案。

招聘外包 (RPO)

当前，不同规模不同行业的企业都认识到招聘外包已经成为优化招聘质量的最有效方式，可以使企业集中精力提升自己的核心竞争力。作为全球领先的招聘外包服务提供商，Futurestep 为许多客户成功提供了全面的招聘外包服务。作为客户的招聘合作伙伴，我们帮助客户招聘优秀的人才，打造有效的招聘流程，并根据实际的需要派专业顾问进驻客户公司完成招聘外包服务。我们的业务范围遍及全球，拥有一流的招聘专家，技术先进，评估准确，可以在客户需要时及时搜寻到最合适的人选。

项目招聘

我们开发了专门的招聘策略，提供切实可行的项目招聘服务，以帮助客户实现在短时间内的多职位招聘需求。我们以现有的资源进行评估，并根据客户的具体情况制定专门的招聘策略，并以此为基础，帮助客户完成招聘工作的整个流程。通过我们专业化的招聘流程，客户将只需要较少的投入就能得到最佳的招聘效果。

中层人员招聘

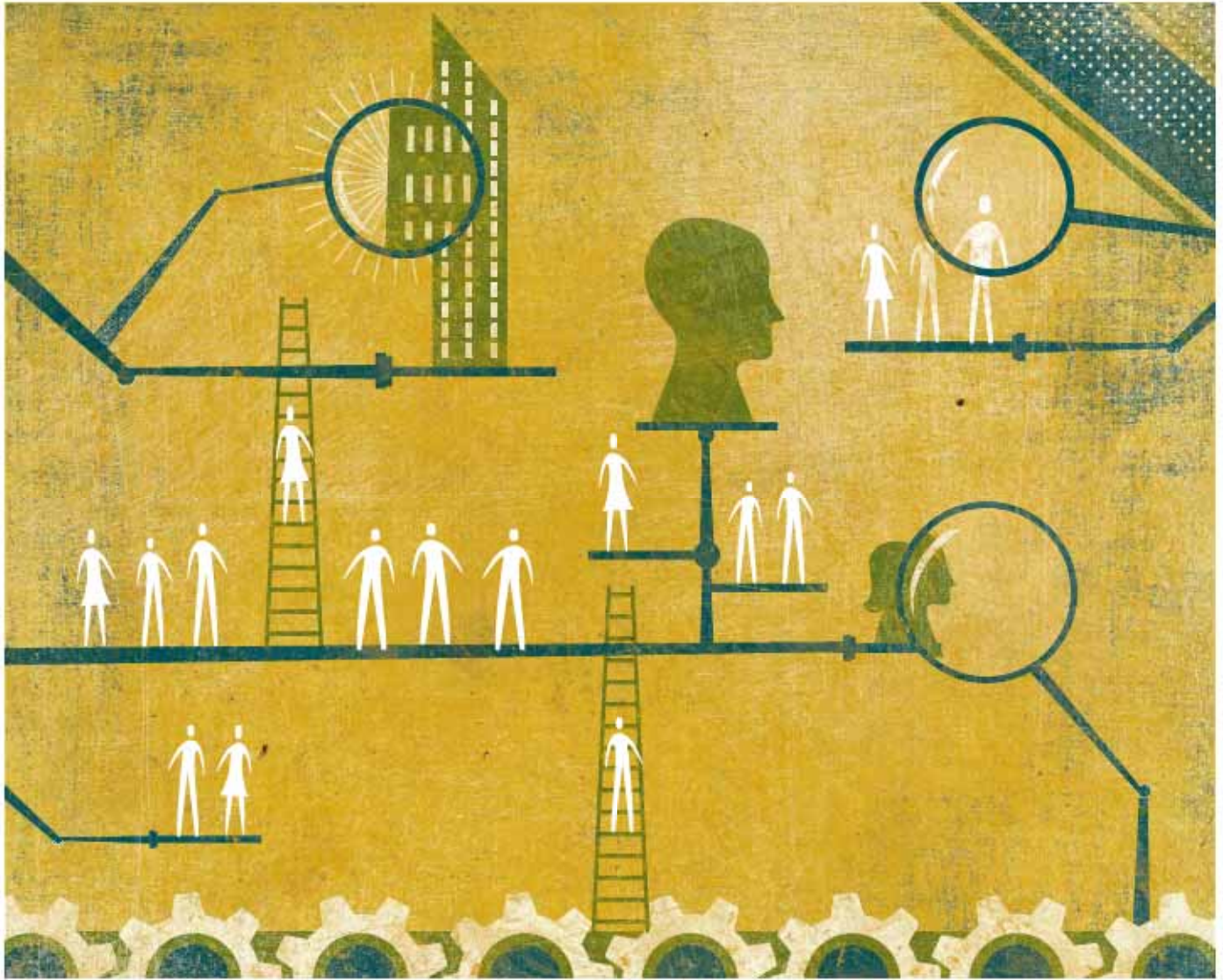
我们在 17 个国家有着近 40 个办事机构，我们与光辉国际遵循同样的工作流程，并共享统一的全球数据库，因而我们可以在最短的时间内搜寻到最适当的中层管理人才。根据客户的招聘需求，我们的顾问会制定合适的招聘方案，在最短的时间内搜索到合格的人才。

咨询业务

Newman 集团是 Futurestep 旗下的一家专业咨询服务公司，提供人力资源管理各个环节的咨询服务，包括人才战略分析和规划、流程评估和优化、技术和服务评测、选择和实施以及人力资源规划。我们也为客户提供招聘工作的运营支持和系统管理服务，包括终端用户和候选人支持以及招聘管理系统的报告服务。

人力资源过渡性解决方案

Futurestep 公司拥有最大的经预筛选的中层专业人员数据库。因此，无论客户有月度的、季节的、年度的或者是更长期的过渡性人才需求，我们都可以为客户直接提供优质的，合适的专业人才以满足对人才的过渡性需求。



行业导向

无论企业的规模、行业分类和地理位置如何，世界各地成功的企业都清楚自己的竞争优势完全在于人才。许多企业都坚信光辉国际是他们最好的战略人才合作伙伴。

光辉国际熟知有关人才的艺术与科学，从而可以帮助企业实现真正明显的优势。随着我们不断发展的领导能力和创新精神，我们可以为客户提供愈加丰富的专业咨询、沟通和服务。更重要的是，我们有着经过实践检验的能力，可以帮

助客户寻觅和培训最有能力的领袖人才。简而言之，我们定位于最好地满足客户的人才管理需要。

光辉国际——人才艺术与科学

我们的全球 办公机构

美洲

亚特兰大
波哥大
波士顿
布宜诺斯艾利斯
卡尔加里
加拉加斯
芝加哥
达拉斯
休斯顿
欧文
利马
洛杉矶
墨西哥城 *
迈阿密
明尼阿波利斯
蒙特雷 *
蒙特利尔
纽约
北弗吉尼亚
费城
普林斯顿
基多 *
里约热内卢
圣弗兰西斯科
圣地亚哥
圣保罗
西雅图
硅谷
斯坦福德
多伦多
范库弗峰
华盛顿特区

亚太地区

奥克兰
班加罗尔
曼谷
北京
广州
香港
雅加达
吉隆坡
墨尔本
孟买
新德里
首尔
上海
新加坡
悉尼
东京
惠灵顿

欧洲、中东和非洲地区

阿姆斯特丹
雅典
巴塞罗纳
布鲁塞尔
布加勒斯特 **
布达佩斯
哥本哈根
迪拜
法兰克福
日内瓦
赫尔辛基
伊斯坦布尔
约翰内斯堡 **
伦敦
卢森堡
里昂
马德里
米兰
莫斯科 **
奥斯陆
巴黎
布拉格
罗马
斯德哥尔摩
斯特拉斯堡
维也纳
华沙
苏黎士

* 办事处

** Alliance Partner 联盟伙伴

光辉国际公司

无论是快速成长的公司需要充满活力的新 CEO，或者是新合并组织需要评估其管理团队，还是跨国企业需要评估其管理及薪酬体系，光辉国际都可以从相关人才管理的各个环节来提供多样化的综合的人才管理服务。



高管搜寻

我们在世界范围内的高管搜寻行业中处于领导地位。我们拥有专业的顾问库、具有着处于领先地位的工具和资源。

人才管理与领导力咨询

通过提供综合的人才管理与领导力咨询服务，我们可以帮助客户对高级经理人和管理团队进行评估与发展。

LEADER SOURCE



A KORN/FERRY COMPANY

为客户量身定制一对一的个人培训、领导力发展以及团队有效性的课程。



可以为个人、团队和企业提供基于胜任能力的全方位领导能力提升解决方案。



为客户提供管理层和经理人薪酬方案及激励办法。



提供招聘外包、项目招聘、过渡性解决方案和中层人员招聘服务。



提供人才招聘和人才管理方面的咨询服务。





KORN/FERRY INTERNATIONAL

www.kornferry.com

0608CHI01